

## WFP-231 超低延时无线摄像机系统

### 系统介绍



无论是进行现场新闻采访，还是体育赛事的实况转播，摄像师的高移动灵活性是确保最佳拍摄效果的基本条件。WFP-231 无线摄像机系统可提供这一解决方案，提供报道这些事件所需的超高移动性能，实现轻松自如且灵活高效的拍摄操作。该系统采用先进的视音频处理技术和无线传输技术，在摄像机和接收设备组件之间提供稳定而可靠的高标清数字视频传输，广泛应用于广播电视台、大型活动现场、应急指挥系统、公安武警等领域。

### 主要特性



- 优异的图像质量，采用国际先进的H.264 压缩技术，支持4:2:2 类，达到演播室级图像质量。
- 支持1 帧超低延时模式，达到高端现场制作需求。
- 覆盖距离广，具有3 公里可视距离覆盖范围，绕射能力强，能穿透多层建筑物阻隔。
- 提供3 种用户预设模式，支持高质量模式、中等质量模式、高移动性模式，方便用户根据自己的实际应用进行快捷设置。
- 友好的人机交互界面，OLED 菜单界面，十字按键操作。
- 产品工业级设计，可适用于各种恶劣环境。

## 系统特点



### 覆盖范围广

发射端支持3公里可视距离覆盖范围，绕射能力强，能穿透多层建筑物阻隔。接收端采用了独有的COFDM解调技术和先进的天线分集接收技术，无论对弱信号环境、多径干扰环境、高速移动环境等都具备优良的接收性能。

### 完美的视觉体验

一采用先进的H.264编码技术，支持4:2:2类，画质达到演播室级别要求，支持1帧超低延时。同时，系统可设置多种图像质量级别，方便用户根据自己的实际应用进行快捷设置，确保在有效传输距离内保持图像质量恒定，避免出现近距离时图像质量好，但随着距离的增加，图像噪声增加直至失联，呈线性下降特性的问题。

### 抗干扰性强

系统接收端支持频段分析和频点分析功能，可选择干扰最小的频点工作，确保传输高质、稳定的视音频信号，现场如果存在干扰，也可以很方便地临时调节频率。

### 工业级设计

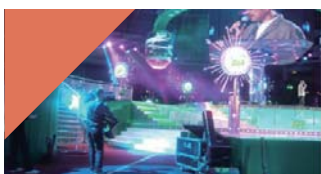
系统可适用于各种恶劣环境，在零下22°C到55°C之间正常工作。

### 搭建方便

系统发射端采用便携式设计，可直接扣接在摄像机上工作；接收端为标准1U机架式设计，安装方便。

## 应用场景

### 文艺晚会



### 新闻采访



### 体育赛事直播



### 特种拍摄



## 技术参数

### 发射端 T-231

#### 无线部分

调制方式：	COFDM QPSK, 16QAM, 64QAM FEC 1/2, 2/3, 3/4, 5/6, 7/8 保护间隔 1/4, 1/8, 1/16, 1/32
带宽：	8MHz
频率范围：	336 ~ 344MHz/606 ~ 806MHz/ 1.24 ~ 1.3GHz/1.452 ~ 1.492GHz/ 1.95 ~ 2.7GHz
输出功率：	50/100/200/400/800mW
天线接口：	N 型, 母座, 50ohm

#### 视音频输入

视频输入：	HD/SD-SDI 自适应输入 ( BNC x1, 75ohm ) CVBS 输入 ( BNC x1, 75ohm )
视频格式：	1080i50, 1080i59.94, 1080i60 720p59.94, 720p50, 720p60, NTSC, PAL
音频输入：	SDI 嵌入音频, Ch1/Ch2 模拟立体声 L/R, XLR -5 接口, 公头
音频格式：	采样率: 48KHz 采样深度: 16bit

#### 系统延时

延时 ( 25 帧率 )：	型号 N : 760ms 型号 L : 120ms 型号 S : 40ms
---------------	---

### 接收端 R-2100

#### 无线部分

解调方式：	COFDM QPSK, 16QAM, 64QAM FEC 1/2, 2/3, 3/4, 5/6, 7/8 保护间隔 1/4, 1/8, 1/16, 1/32
带宽：	8MHz
频率范围：	170 ~ 860MHz
频谱分析：	支持频段分析和频点分析功能
灵敏度：	-102dBm@QPSK, 1/2, 2MHz
天线接口：	2 分集接收, N 型, 母座, 50ohm

#### 视音频接口

TS 流输出：	一路 DVB-ASI 数据流输出 ( 75ohm, BNC x1 ) 一路 IP 数据流输出 ( RJ-45 female )
视频输出：	四路 HD/SD-SDI 高标清数字视频输出 ( 75ohm, BNC x4 )
预览输出：	一路 CVBS 复合模拟视频输出 ( 75ohm, BNC x1 )
音频输出：	四路 SDI 嵌入式数字音频输出 一路模拟立体声音频输出 ( XLR-3 x2 ) 一路 AES/EBU 音频输出 ( XLR-3 x1 )
Genlock 输入：	Blackburst and TriSync for SD & HD

#### 编码方式

视频编码：	H.264 型号 N/L : 支持 4:2:0 型号 S : 支持 4:2:2 HD: 1 ~ 17.5Mbps SD: 0.5 ~ 12.5Mbps MPEG1 Layer2
视频码率：	128/256/384Kbps
音频编码：	
音频码率：	

#### 用户接口

控制方式：	OLED, 按键
预设模式：	高移动性, 中等画质, 高画质

#### 安全性

加密：	AES128, 密钥可设置
-----	---------------

#### 电源

电源输入：	11 ~ 17V
电池：	专业摄像机电池
功耗：	25W

#### 解码部分

解码方式：	MPEG2/H.264, 支持 4:2:2 类
视频格式：	1080i50, 1080i59.94, 1080i60 720p59.94, 720p50, 720p60, NTSC, PAL
音频格式：	MPEG-1 Layer2 采样率: 48KHz

#### 安全性

解密：	AES128, 密钥可设置
-----	---------------

#### 电源

电源输入：	100 ~ 240VAC, 50/60Hz
功耗：	35W

#### 环境参数

工作温度：	0°C ~ 40°C
存储温度：	-20°C ~ 70°C
重量：	6Kg
尺寸：	1RU 标准机箱



Communication  
Solutions

infocn@cogent-technologies.net  
<http://www.cogent-technologies.net>

**北京公司**

通州区光机电一体化产业基地  
嘉创路10号 枢密院 H6  
电话: +86 (0) 10 5129 2512

**European Office**

Tel: +44 (0) 1359 243570  
Unit 3 Brickfields Business Park  
Old Stowmarket Road  
Woolpit  
Suffolk IP30 9QS  
United Kingdom

**USA Office**

Tel: +1 267 772 3614  
960 Louis Drive  
Warminster, Pennsylvania  
18974  
USA